

**“Els més joves investiguen el futur”
2007**

**Els Científics i les Científiques
que col·laboren amb
l'Associació Cultural El Galliner**



Begoña Arán



Nascuda a Vitòria és llicenciada en Ciències Biològiques per la Universitat Autònoma de Barcelona.

Doctora en Biologia per la Universitat Autònoma de Barcelona per “Valoració del risc genètic en pacients amb oligoastenozoospermia en un programa de microinjecció intracitoplasmàtica”. Coordinadora del laboratori del Banc de Línies Cel·lulars del Centre de Medicina Regenerativa de Barcelona. Embriòloga sènior del Laboratori de Fecundació in vitro del Servei de Medicina de la Reproducció, Departament d’Obstetrícia, Ginecologia i Reproducció, Institut Universitari Dexeus.

Especialista en Reproducció Humana Assistida per el Col·legi Oficial de Biòlegs i la “Asociación para el Estudio de la Biología de la Reproducción“. Membre de la Junta Directiva de la “Asociación para el Estudio de la Biología de la Reproducción ASEBIR”. Professora del Màster en Biologia de la Reproducció i Tècniques de Reproducció Assistida de la Universitat Autònoma de Barcelona. Publica articles d’investigació a revistes nacionals, i internacionals de prestigi.

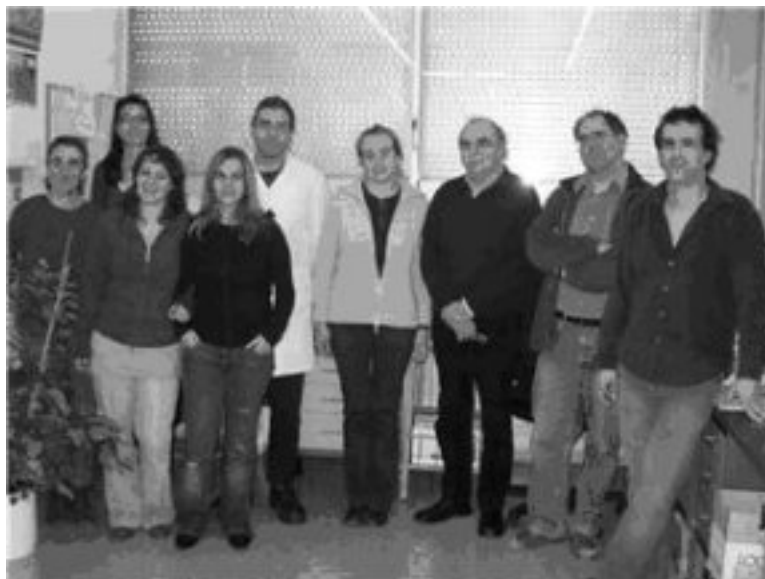
TALLER DE: *La Cèl·lula*

En aquest taller explicarà als més joves el tema de les cèl·lules mare. Com les obtenim i quina aplicació en podem fer per curar diverses malalties.

Jordina Belmonte



Ha estudiat Biologia, especialitat Botànica, a la Universitat Autònoma de Barcelona, on ocupa actualment un lloc com a professora de Botànica i de Paisatge vegetal. La seva recerca ha girat sempre entorn de l'estudi dels grans de pol·len i les espores de fongs presents a l'aire, és a dir l'Aerobiologia. Aquesta recerca l'ha dut a posar en marxa la Xarxa Aerobiològica de Catalunya: <http://lap.uab.cat/aerobiologia>



TALLER DE: *La Botànica*

Observarem els pol·lens de les diferents plantes, aprendrem les funcions, tan de reproducció, desenvolupament, fruits, flors i coneixerem també els efectes que poden tenir en el nostre organisme com a al·lèrgies. Ens ensenyarà les preparacions que s'han de fer per observar pel microscopi i aprendrem com poden medir-se la quantitat de pol·len a l'atmosfera.

Anonio Bernal



És enginyer i divulgador científic per professió. L'any 2000 - 2001, va ser Director del Planetari de Medellín, a Colòmbia, amb capacitat per 350 persones. Des del 2002 és divulgador del Observatori Fabra i també realitza tallers al Baix Llobregat de: Matemàtiques recreatives, Física recreativa, Meteorologia recreativa, Sismologia, Astronàutica i Formació del Sistema Solar.

D'aquests tallers en realitza al voltant de 100 l'any i això significa que la seva relació amb els infants de cinquè de primària a segon de Batxillerat es extraordinària. És columnista de la revista Tribuna d'Astronomia des de l'any 2.002. Ha publicat quatre guies i/o llibres.

TALLER DE: *L'Espai i el Temps*

Els infants, conjuntament amb el científic, esbrinaran per a que serveixen tots els aparells de meteorologia i astronomia que existeixen. Després tots plegats en construiran diversos per saber com en son de precisos i importants per les nostres vides.

Rosalia Casas



Està llicenciada en medicina i cirurgia per la Universitat Central de Barcelona. Es especialista en pediatria. Metgessa adjunt durant 20 anys del servei d'al·lèrgia del Hospital Sant Joan de Déu de Manresa. Metge homeòpata i especialista en tractaments amb Flors de Bach.

Membre de la Societat Espanyola de Immunologia Clínica i al·lèrgologia pediàtrica, S.E.I.C.A.P. Co-Directora de la Clínica pediàtrica i familiar Nevot-Casas de El Prat de Llobregat. Assistència i participació a nombrosos congressos nacionals i internacionals sobre pediatria i al·lèrgologia pediàtrica.

TALLER DE: *Al·lèrgia i Àcars*

Ensenyaran als nois i noies com són els àcars, responsables de la patologia al·lèrgica. A través del ordinador jugaran amb l'al·lèrgia, els desencadenants de les reaccions al·lèrgiques, on es troben i com podem evitar els al·lèrgens. On son els àcars? Els veuran amb el microscopi.

Eduard Estivill



Nascut a Barcelona és especialista en Neurofisiologia clínica i Pediatria. Des del 1.989 fins l'actualitat és director de la “*Clínica del Sueño Estivill*”, del USP Institut Universitari Dexeus de Barcelona i des del 1.999 és coordinador de la “Unidad del Sueño” del Hospital General de Catalunya. S’ha format com especialista dels somnis a “Sleep Disorders Center del Henry Ford Hospital de Detroit (EE.UU.)”, i és membre de les més prestigioses societats espanyoles i estrangeres en aquest camp.

Eduard Estivill, considerat un dels especialistes més reconeguts a Espanya, és autor de més de 200 articles sobre els trastorns de l’hora de dormir en publicacions nacionals i internacionals.

És autor de quinze llibres.

TALLER DE: *El nostre son*

Què és el son? Fases d’aquest. Com dormim les persones. Què són els somnis? I perquè tenim malsons?

Míriam De la Prada



Llicenciada en Medicina per la UB. És especialista en Medicina del Treball i Tècnic Superior en Psicosociologia i Ergonomia. Màster en immunologia per la UB i Màster en PNL i PNL&COACHING per el Institut Gestalt de Barcelona.

TALLER DE: *Les malalties i els medicaments*

Com es comença la investigació per aconseguir un medicament que curi una malaltia. El procés des que es diagnostica una malaltia a un pacient fins a la investigació que porta a descobrir nous medicaments.

Josep Maria Giménez-Arnau



És llicenciat en Medicina i Cirurgia per la facultat de medicina de la Universitat de Barcelona. Especialista en medicina del Treball i Malalties Professionals, MIR, per la Universitat de Barcelona. Postgrau en Medicina de la Indústria Farmacèutica a la Universitat Autònoma de Barcelona. Va realitzar a la Universitat de Navarra Business Development Program for Executives.

A l'actualitat és Chief Scientific Officer (Director Mèdic, I&D y Medical Affairs) de Novartis Farmacèutica SA, Barcelona. És membre del Comitè de direcció i responsable de les àrees d'investigació i desenvolupament clínic, de Farmacovigilància i Epidemiologia. Medical Affairs de les àrees terapèutiques específiques: General Medicine (Cardiovascular, Neurociències, Metabolisme òssies, Respiratori y Dermatologia), Transplants e Infeccioses, Oftalmologia y Oncologia / Hematologia.

Anteriorment Director Mèdic, Amgen SA, Barcelona, amb responsabilitats de Marketing & Ventes, ASTA Medica Oncology GmbH, Frankfurt (Alemanya), també Director Internacional de Marketing- Oncologia, ASTA Medica AG, Frankfurt (Alemanya).

TALLER DE: *Les malalties i els medicaments*

Com es comença la investigació per aconseguir un medicament que curi una malaltia. El procés des que es diagnostica una malaltia a un pacient fins a la investigació que porta a descobrir nous medicaments.

Prepedigno Martin



Responsable del manteniment museístic del CosmoCaixa de Barcelona i responsable tècnic dels tallers didàctics del CosmoCaixa. També membre de la junta directiva de l'AGEM (Associació de Gestors de Manteniment de Catalunya).

TALLER DE: *El gran invent*

"Ciència Kinètica: l'energia ni es crea ni es destrueix, es transfereix" .
Imagineu-vos desenes de fitxes de domino que cauen una darrere l'altre només amb el buf d'un sospir. Ara imagineu que no ho fem amb fitxes de dòmino sinó amb experiments científics que ens permeten entendre la Ciència i el famós principi de la Física que ens diu: "L'energia ni es crea ni es destrueix, només és transforma".

Dotze experiments fets i explicats pels nois i noies, que interactuen un darrere l'altre, accionant-se amb un salt inicial i sense la presència humana durant el procés.

Dani Jiménez Albiach



És físic, divulgador científic i creador de sensacions científiques. Ha col·laborat al diari Avui, el setmanari Hora Nova, en la revista El Teps i la revista Nat entre d'altres.

En l'actualitat tots els divendres realitza la secció de Ciència dins d'“El Club” de TV3 i els diumenges al matí a Catalunya Ràdio fa divulgació científica en el programa “El suplement” de Xavier Solà. A més és col·laborador del CosmoCaixa i autor del llibre "Ciència a un Euro".

TALLER DE: *El gran invent*

"Ciència Kinètica: l'energia ni es crea ni es destrueix, es transfereix" . Imagineu-vos desenes de fitxes de domino que cauen una darrere l'altre només amb el buf d'un sospir. Ara imagineu que no ho fem amb fitxes de dòmino sinó amb experiments científics que ens permeten entendre la Ciència i el famós principi de la Física que ens diu: “L'energia ni es crea ni es destrueix, només és transforma”.

Dotze experiments fets i explicats pels nois i noies, que interactuen un darrere l'altre, accionant-se amb un salt inicial i sense la presència humana durant el procés.

Santi Nevot



Està llicenciat en medicina i cirurgia. És especialista en pediatria i al·lèrgologia. Cap de departament Matern infantil del Hospital Sant Joan de Déu, Manresa , fundació Althaia. Coordinador del Grup de treball Al·lèrgia pediàtrica de la Societat Catalana de Pediatria. Ex P resident de la Societat Catalana d'Al·lèrgia i Immunologia clínica S.C.A.I.C.

Exsecretari de la Societat Espanyola d'Immunologia Clínica i Al·lèrgia Pediàtrica. S.E.I.C.A.P. Coordinador del grup de treball d'al·lèrgia de la Societat Catalana de Pediatria. S.C.P. Ha col·laborat en nombrosos treballs científics nacionals i internacionals. Investigador de noves mol·lècules en el tractament del asma i l'al·lèrgia. President del comitè científic de la Reunió anual de la A.E.P.

TALLER DE: *Al·lèrgia i Àcars*

Ensenyaran als nois i noies com són els àcars, responsables de la patologia al·lèrgica. A través del ordinador jugaran amb l'al·lèrgia, els desencadenants de les reaccions al·lèrgiques, on es troben i com podem evitar els al·lèrgens. On son els àcars? Els veuran amb el microscopi.

Jordi Roig



Llicenciat en Biologia i Farmàcia per la Universitat de Barcelona. Membre de la Societat Espanyola de Al·lèrgologia i Immunologia Clínica. Responsable de la línia de al·lèrgia de Merck Farma i Química S.L. Aquesta línia està especialitzada en la fabricació i comercialització de productes per el diagnòstic, prevenció i teràpia de les malalties al·lèrgiques.

Té la responsabilitat de desenvolupar els plans de marketing – ventes, formació i recolzament tècnic de la xarxa de delegats i coordinació de treball i publicacions.

TALLER DE: *Al·lèrgia i Àcars*

Ensenyaran als nois i noies com són els àcars, responsables de la patologia al·lèrgica. A través del ordinador jugaran amb l'al·lèrgia, els desencadenants de les reaccions al·lèrgiques, on es troben i com podem evitar els al·lèrgens. On son els àcars? Els veuran amb el microscopi.

Manel Royo



És agent comercial des del 1990 de la companyia multinacional alemanya medicofarmacèutica MERCK-SERONO. També és responsable de la gestió comercial divisió al·lèrgia. Té l'EAE, urs de director comercial de marketing i ventes.

TALLER DE: *Al·lèrgia i Àcars*

Ensenyaran als nois i noies com són els àcars, responsables de la patologia al·lèrgica. A través del ordinador jugaran amb l'al·lèrgia, els desencadenants de les reaccions al·lèrgiques, on es troben i com podem evitar els al·lèrgens. On son els àcars? Els veuran amb el microscopi.

José Valdivia



Professor d'educació primària. També és col·laborador en diferents cursos i seminaris de formació: "Aprofundiment en la didàctica de les Matemàtiques", "Elaboració del Projecte Curricular de Centre de Matemàtiques", entre d'altres. És cap del departament de matemàtiques i ciències de la natura en centres d'educació primària i Coordinador de Jocs matemàtics.

TALLER DE: *Mat i jo*

A partir de materials geomètrics bàsics, amb formes i mides diferents, inventarem un joc. Els Nois i noies dissenyaran, buscaran el nom del joc i elaboraran el reglament. Utilitzarem el mètode científic per a descobrir les estratègies guanyadores. Els matemàtics no només són senyors i senyores seriosos i avorrits, també poden ser creadors i dissenyadors de jocs per entretenir-nos a tots. El procés de creació dels jocs geomètrics és molt complicat i aparentment difícil. Tot és més senzill quan...

Paco Villena



És professor d'educació primària. Ha estat responsable en gestió i direcció en centres docents: coordinador, cap de departament d'àrees, cap d'estudis, director. També és Regidor de l'Ajuntament del Prat de Llobregat. Amb les tasques d'Educació, Pla d'actuació del barri de Sant Cosme, Cooperació i Solidaritat, Promoció cívica. Director en organització de política local d'ICV i membre del Consell Nacional. Ha realitzat diverses ponències sobre diversitat cultural i multiculturalisme. I és membre de la Fundació Amics de la Unesco.

TALLER DE: *Mat i jo*

A partir de materials geomètrics bàsics, amb formes i mides diferents, inventarem un joc. Els Nois i noies dissenyaran, buscaran el nom del joc i elaboraran el reglament. Utilitzarem el mètode científic per a descobrir les estratègies guanyadores. Els matemàtics no només són senyors i senyores seriosos i avorrits, també poden ser creadors i dissenyadors de jocs per entretenir-nos a tots. El procés de creació dels jocs geomètrics és molt complicat i aparentment difícil. Tot és més senzill quan...

Anna Vilella



Va néixer a l'Esquirol i està llicenciada en Medicina i Cirurgia per la Universitat de Barcelona l'any 1.983. Diplomada en Sanitat. Doctora en medicina i especialista en medicina familiar i comunitària, en medicina preventiva i salut pública.

Metgessa en Assistència Primària el Centre de Salut de Manlleu. Resident de Medicina familiar i comunitària el Hospital San Millán de Logronyo. Resident en medicina preventiva i salut pública a l Clínic de Barcelona Interina al Clínic de Barcelona. Vacunació de l'Adult. Metgessa adjunta per concurs a l'Hospital Clínic de Barcelona. Primeres línies d'investigació: infecció nosocomial, epidemiologia de les hepatitis víriques, vacunació de adults, economia de la salut i gestió sanitària i sistemes d'informació sanitària. Grup de Prevenció i Control de la Infecció Nosocomial que depèn de la Comissió de Control d'Infeccions del Hospital Clínic .

Membre de: "Sociedad Española de Medicina Preventiva", "Salut Pública e Higiene (SEMPSPH)", "Sociedad Española de Medicina Tropical y Salud Internacional (SEMTSI)", secretaria de la junta de aquesta societat, "Asociación Española de Vacunología (AEV)" i "Sociedad de Medicina Familiar y Comunitaria".

TALLER DE: *Les Vacunes*

Què són les malalties infeccioses, qui les produeix i què podem fer per curar-nos. Aprofundirem en el nostre sistema immunològic i les vacnes. Què són i perquè serveixen ?

Jorge Wagensberg



Professor de Teoria dels Processos Irreversibles a la Facultat de Física de la Universitat de Barcelona. Crea i dirigeix la sèrie “Metatemas” de l’editorial Tusquets, una col·lecció de referència per al pensament científic. Va dirigir el Museu de la Ciència de la Fundació “La Caixa” de Barcelona, actualment és Director de l’Àrea de Ciència i Medi Ambient de la Fundació “La Caixa”.

El 2007 ha rebut la Creu de Sant Jordi, atorgada per la Generalitat de Catalunya. Ha publicat un centenar de treballs de recerca en àmbits tan diversos com la termodinàmica, les matemàtiques, la biofísica, la microbiologia, la paleontologia, l’entomologia, la museologia científica i la filosofia de la ciència. Ha escrit nombrosos llibres.

TALLER DE: *Els rastres de la natura*

Una sorra fina al fons del mar pot capturar informació d'un passat recent o remotíssim. En el taller, mirarem com reconstruir la història a partir del rastres que queden a la sorra.